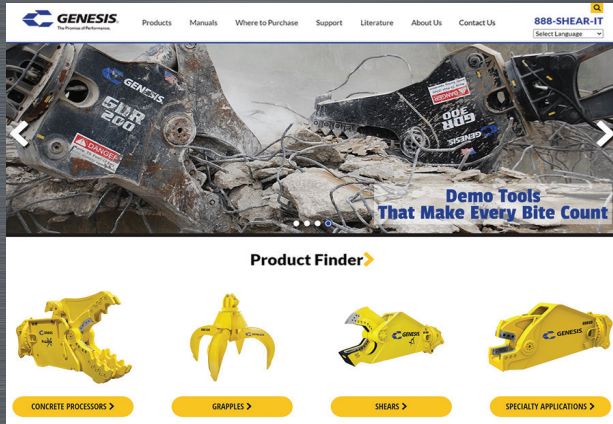


时间才是王道

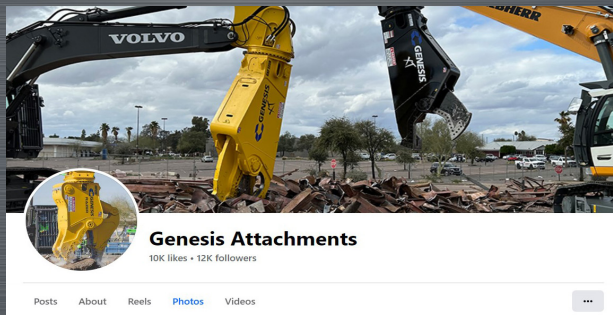
更长的正常运行时间 · 更快的循环时间 · 更长的使用寿命

产品目录

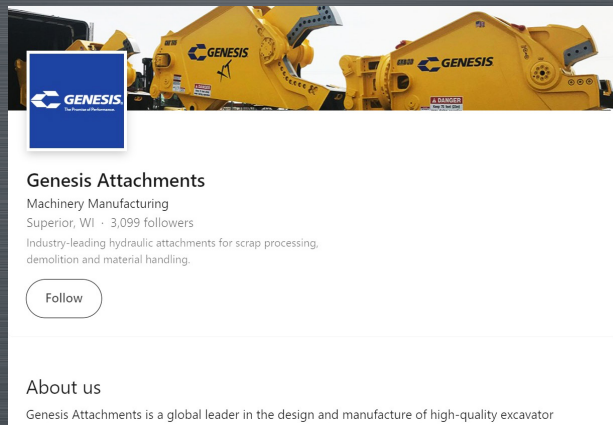
联系我们




 genesisattachments.com





 facebook.com/genesisattachments

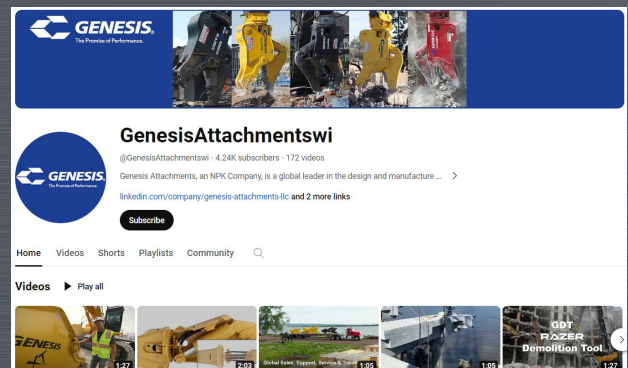


 linkedin.com/company/genesis-attachments-llc

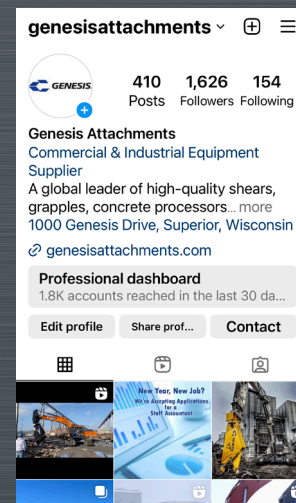
 Genesis Attachments
1000 Genesis Drive
Superior, WI 54880 USA

 免费电话: 888-SHEAR-IT
(888-743-2748)
电话: 715.395.5252

 info@genesisattachments.com



 youtube.com/genesisattachmentswi



 instagram.com/genesisattachments

目录



GXT 移动式剪切机 第 4 页



GRP 钢筋处理机 第 6 页



GRB 钢轨破碎机 第 7 页



GDP DEMOPRO 第 8 页



GSS 水下剪切机 第 9 页



M7 混凝土破碎机 第 10 页



GVP VERSI PRO 07 第 11 页



GVP VERSI PRO 15 第 12 页



GRS 钢筋剪切机 第 13 页



GLS 连杆剪切机 第 13 页



GRX RAZER X 第 14 页



LXP LOGIX 处理机 第 16 页



GDT RAZER 第 18 页



GDR 拆除回收机 第 19 页



GCP 混凝土处理机 第 20 页



GCC 混凝土破碎机 第 21 页



GMP D 机械粉碎机 D 系列 第 22 页



GHG 装卸抓斗 第 23 页



GSG 废料抓斗 第 24 页



GSD 恶劣环境用抓斗 第 25 页

技术服务培训

第 26 页

零部件

第 27 页

重建服务和剪切钳装甲®

第 28 页

制造

第 29 页

多机安装选项

第 30 页

GXT

移动式剪切机

较低的剪切高度提高了可视性，同时提供出色的刚性和结构完整性

反向安装的液压缸缩短了剪切长度和重量，同时保护活塞杆免受损坏

焊接、可更换、高度耐磨的钢犀角保护剪刀上颚前部，减少停机时间和堆焊

螺栓连接的刺尖刀片包裹了剪刀上颚的前部，最大限度地降低了损坏风险，同时减少了堆焊和停机时间

远程安装的液压调速阀提高了可维护性，最大限度地减少了其他关键液压元件上的应力

改进的钳口几何形状使得拾取材料更加容易并减少了地面接触造成的磨损

全部动力都在更短、更轻的剪切机中，重心更靠近挖掘机。大多数型号都安装在较小尺寸的承载架上，降低了初始投资和每小时运营成本

较短的主切割刀片将顶点定位在更靠近钳口后部的位置，并将材料进一步拉入钳口，从而以更大的力进行高效切割

双导向刀片长度与刺尖刀片长度匹配，使刀片能够独立填隙，以适应刺尖刀片的磨损





GXT 应用

- ▶ 废料处理
- ▶ 拆除

型号	重量*	钳口开口	钳口深度	工作半径**	最小挖掘机重量	
	(千克)	(毫米)	(毫米)	(毫米)	动臂支座*** (公吨)	斗杆支座*** (公吨)
GXT 115****	1,406	406	457	1,524	7	11
GXT 115R****	1,610	406	457	2,337	8	14
GXT 225	1,905	457	508	1,727	11	16
GXT 225R	2,223	457	508	2,413	14	20
GXT 335	2,948	584	660	1,956	12	20
GXT 335R	3,311	584	660	2,718	17	30
GXT 445	4,309	711	711	2,184	18	34
GXT 445R	4,990	711	711	3,073	22	41
GXT 555	5,262	762	762	2,438	23	41
GXT 555R	5,942	762	762	3,353	25	50
GXT 665	5,987	813	813	2,743	25	50
GXT 665R	6,668	813	813	3,658	31	54
GXT 775	7,031	889	940	2,946	31	61
GXT 775R	8,051	889	940	3,962	36	68
GXT 995	8,165	991	1,067	3,251	36	77
GXT 995R	9,072	991	1,067	4,318	45	82
GXT 1555	10,433	1,118	1,168	4,089	50	86
GXT 1555R	12,134	1,118	1,168	5,232	66	113
GXT 2055	14,515	1,219	1,270	4,394	66	联系工厂
GXT 2055R	16,420	1,219	1,270	5,359	82	联系工厂
GXT 2555	22,906	1,372	1,422	4,699	联系工厂	联系工厂
GXT 2555R	25,628	1,372	1,422	6,528	联系工厂	联系工厂

*重量包括用于连接到挖掘机上的安装支架。

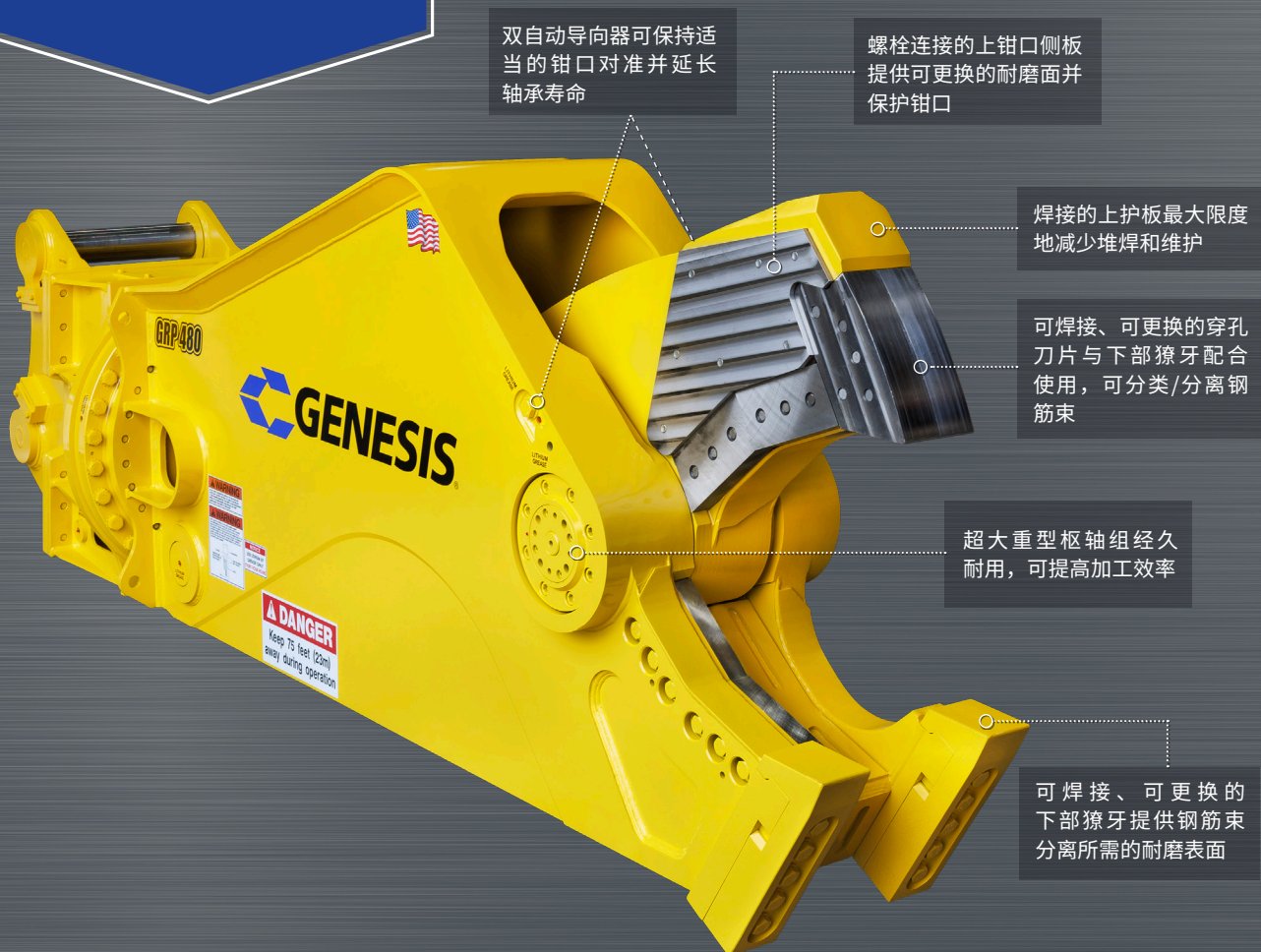
**距离是从属具安装枢轴（动臂或斗杆）向前测量的。

***达到或接近最小挖掘机重量的第二构件安装以及所有第三构件安装都需要 Genesis 的预先批准。

****GXT 115 和 GXT 115R 采用单导向刀片。

GRP

钢筋处理机



双自动导向器可保持适当的钳口对准并延长轴承寿命

螺栓连接的上钳口侧板提供可更换的耐磨面并保护钳口

焊接的上护板最大限度地减少堆焊和维护

可焊接、可更换的穿孔刀片与下部獠牙配合使用，可分类/分离钢筋束

超大重型枢轴组经久耐用，可提高加工效率

可焊接、可更换的下部獠牙提供钢筋束分离所需的耐磨表面



GRP 应用
► 钢筋处理

型号	重量*	钳口开口	钳口深度	工作半径**	最小挖掘机重量	
	(千克)	(毫米)	(毫米)	(毫米)	动臂支座 (公吨)	斗杆支座 (公吨)
GRP 480	5,398	610	660	3,073	22	41

*重量包括用于连接到挖掘机上的安装支架。
**距离是从属具安装枢轴（动臂或斗杆）向前测量的。

GRB

钢轨破碎机



GRB 应用

▶ 钢轨处理

- 62 千克和更小的低铬钢轨

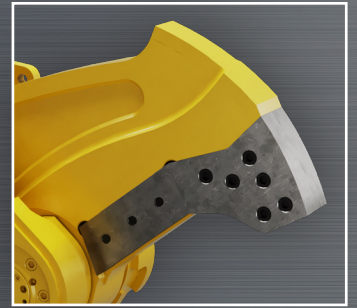
型号	重量*	钳口开口	钳口深度	最小挖掘机重量	
	(千克)	(毫米)	(毫米)	动臂支座 (公吨)	斗杆支座 (公吨)
GRB 30	3,130	248	337	18	25

*重量包括用于连接到挖掘机上的安装支架。

**距离是从属具安装枢轴（动臂或斗杆）向前测量的。

GDP

DEMO PRO



混凝土刀片

与标准液压系统相比，专有的再生阀可将循环时间最多缩短 33%

液压缸是反向安装的，以免受碎屑影响

可更换的焊接板可保护高磨损区域

螺栓连接的尖端刀片可完全包裹和保护上刀舌，并提供钢穿孔或混凝土加工配置



钢刀片

钳口几何形状可在全开状态下提供动力，提高了处理大型物体的能力

带螺栓连接的支架的较短平顶头使得易于变换安装不同的承载架

切割刀片具有一个顶点，可拖入材料，提供卓越的切割性能

四向可转位主刀片、导向刀片和旋转刀片提供四个可用的切削刃

GDP 应用

- ▶ 拆除
- ▶ 桥梁拆除和处理
- ▶ 混凝土回收

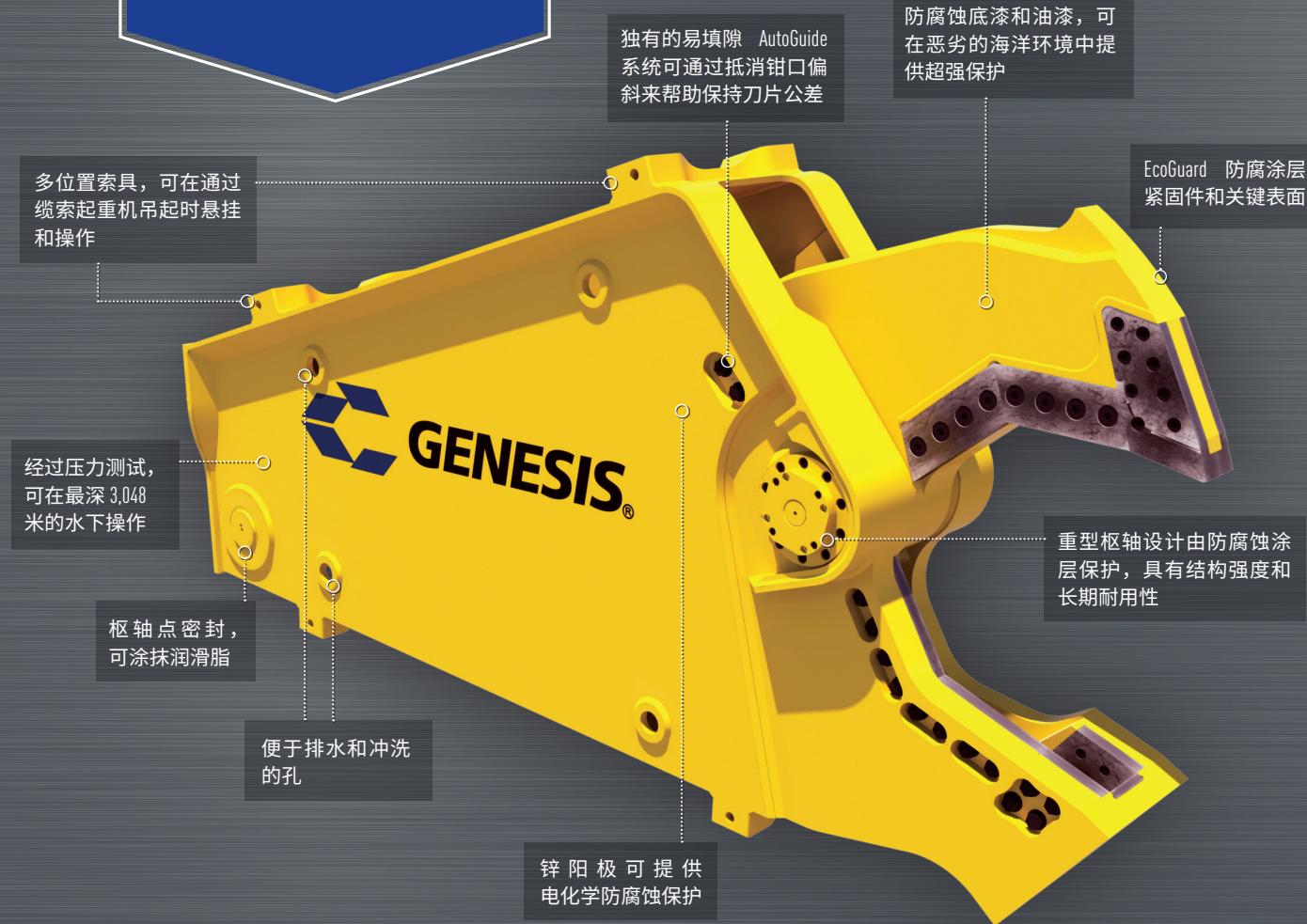
型号	重量*	钳口开口		钳口深度 (毫米)	工作半径** (毫米)	最小挖掘机重量 斗杆支座 (公吨)
		钢 (毫米)	混凝土 (毫米)			
GDP 655	3,583	914	838	660	3,149	30

*重量包括用于连接到挖掘机上的安装支架。

**距离是从属具安装枢轴（动臂或斗杆）向前测量的。

GSS

水下剪切机



GSS 应用

- ▶ 海上平台拆除
- ▶ 海上管道和桩基切割
- ▶ 水下钢材切割
- ▶ 电缆悬挂 - 通过水下电源组或岸上电力操作

型号	重量 (千克)	钳口开口 (毫米)	钳口深度 (毫米)
GSS 665	5,579	813	813
GSS 2555	20,865	1,372	1,422

M7

混凝土破碎机

提供敲击式旋转或液压式旋转

- 敲击式旋转具有可调节的制动器和位置锁

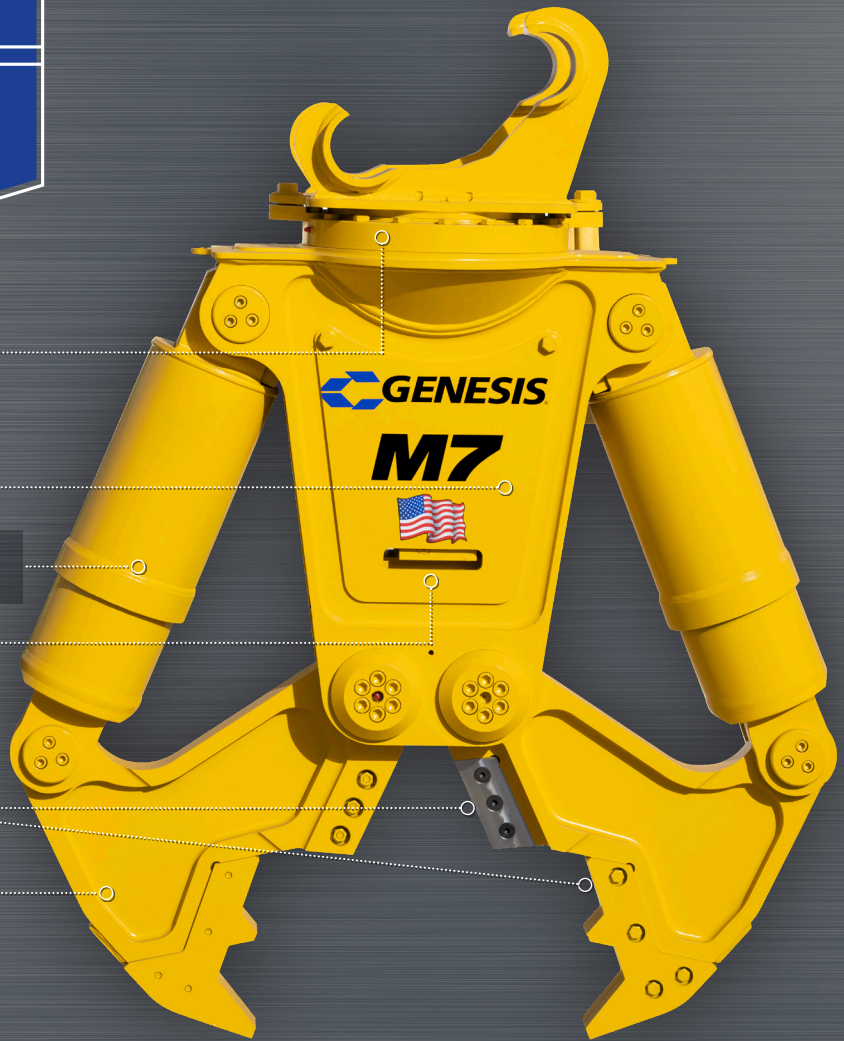
液压助推器可提高动力和速度

完全防护式气缸杆

大型检修面板

可更换的混凝土钳齿和刀片

Solid Strenx® 900 钢钳口



包括维护和运输台架

M7 应用

- ▶ 混凝土回收
- ▶ 拆除

型号	重量 (千克)	钳口开口 (毫米)	钳口深度 (毫米)	Brokk® 型号	配用车重	
					动臂支座 (公吨)	斗杆支座 (公吨)
M7	635	686	483	400、500、520	5 - 9	7 - 11

Strenx® 是 SSAB 集团公司的商标。

Brokk® 是 Brokk Global 和 Lifco Group 的商标。

GVP

VERSI PRO 07

创新的支架系统可在 10 分钟内完成滑移式装载机快速板或小型挖掘机耳板的更换



每个钳口的枢轴组都保持完整，允许使用压入式销钉设计，使产品更坚固、更耐用，并使钳口更换安全、方便、快捷

每台 Versi Pro 标配 360° 旋转功能

提供纯液压或电液控制。电液压允许使用一个液压回路进行钳口开合以及旋转。

与标准液压系统相比，专有的再生阀可将循环时间最多缩短 33%

使用耦合器式连接系统，10 分钟内即可更换钳口



剪切钳

- ▶ 获得专利的枢轴几何形状可为穿孔和切割提供峰值动力
- ▶ 焊接的耐磨板和刺尖刀片
- ▶ 四向可转位导向刀片和主刀片提供四个可用的切削刃



破碎机钳口

- ▶ 获得专利的枢轴几何形状可在钳口完全打开时产生峰值动力，最适合破碎混凝土的需要
- ▶ 开口式解脱设计可让混凝土穿过后钳口



抓斗钳口

- ▶ 凹陷的焊缝可防止磨损，延长抓斗寿命
- ▶ 箱形爪齿结构使抓斗强度非常高、重量非常轻 - 每个爪齿都能承受承载架的全部挖掘力
- ▶ 可更换的爪齿尖端耐磨
- ▶ 内半径与 208 升的桶差不多



剪线钳口

- ▶ 专为有色金属线材而设计
- ▶ 螺栓连接的可互换切割刀片可磨锋利且易于更换
- ▶ 弧形钳口设计可将材料更深地收集到钳口中，以实现最大的切割力
- ▶ 独特的自张紧枢轴组可保持最佳的刀片间隙



滑移式装载机支架

用于滑移式装载机的安装支架选项具有牵引抓手，可为操作员安全进出提供方便

钳口	重量*	钳口开口	钳口深度	工作半径** 安装了钳口时	最小挖掘机重量		最小滑移式 装载机重量 (公吨)
	(千克)	(毫米)	(毫米)	(毫米)	动臂支座 (公吨)	斗杆支座 (公吨)	
剪切机	624	292	292	1,676	5	7	3
破碎机	628	368	330	1,727			
抓斗	644	813	394	1,803			
剪线钳	565	267	292	1,753			

*重量包括用于连接到挖掘机上的安装支架。

**距离是从属具安装枢轴（动臂或斗杆）向前测量的。

每个举升级别的稳定性随 OEM 滑移式装载机和小型挖掘机型号之间的不同而变化。有关推荐的承载架型号，请咨询 Genesis 销售人员。对于装备较少的承载架，可以使用操纵杆控制组件。

GVP 07 应用

- ▶ 内部拆除
- ▶ 废料处理
- ▶ 现场材料处理和装卸

GVP

VERSI PRO 15

与标准液压系统相比，专有的再生阀可将循环时间最多缩短 33%

每台 Versi Pro 标配 360° 旋转功能

获得专利的枢轴系统可根据每个钳口组的主要应用提供动力曲线

每个钳口的枢轴组都保持完整，允许使用压入式销钉设计，使产品更坚固、更耐用，并使钳口更换安全、方便、快捷

使用耦合器式连接系统，10 分钟内即可更换钳口



剪切钳

- ▶ 获得专利的使用螺栓连接的刺尖刀片可在几分钟内更换，无需打磨或焊接
- ▶ 四向可转位导向刀片、旋转刀片和主刀片提供四个可用的切削刃
- ▶ 独有的双导向刀片系统可适应刀尖处的热膨胀，同时主切割刀片通过的地方保持更严格的公差



破碎机钳口

- ▶ 补偿齿排能够最大限度地缩小材料尺寸
- ▶ 获得专利的枢轴几何形状可在钳口接近全开时产生峰值动力，最适合破碎混凝土的需要

GVP 15 应用

剪切钳

- ▶ 废料处理
- ▶ 拆除
- ▶ 钢筋
- ▶ 线材
- ▶ 轮胎
- ▶ 多种类型的有色金属

破碎机钳口

- ▶ 拆除
- ▶ 混凝土回收
- ▶ 建造和拆除处理

钳口	重量*	钳口开口	钳口深度	工作半径**	最小挖掘机重量	
	(千克)	(毫米)	(毫米)	(毫米)	动臂支座 (公吨)	斗杆支座 (公吨)
剪切机	1,451	406	381	2,261	8	13
破碎机	1,451	635	635	2,515		

*重量包括用于连接到挖掘机上的安装支架。

**距离是从属具安装枢轴（动臂或斗杆）向前测量的。

每个举升级别的稳定性随不同 OEM 挖掘机型号而异。有关推荐的承载架型号，请咨询 Genesis 销售人员。

GRS

钢筋剪切机

GLS

连杆剪切机

犀角设计有助于定位材料以进行处理

通用枢轴组和销钉固定点可通过一条硬臂与 GRS 和 GLS 配合使用 - 安装垫保持原位

获得专利的使用螺栓连接的刺尖刀片可在几分钟内更换, 无需打磨或焊接

带外罩的重型枢轴设计具有结构强度和长期耐用性

四向可转位刀片提供四个可用的切削刃

四向可转位导向刀片、旋转刀片和主刀片提供四个可用的切削刃

交错钳口可在每个循环中进行两次切割, 对每次切割施加最大的力

406 毫米的切割长度使最终产品具有更高的价值

切口颊板为球钢筋提供了缓冲区域, 同时保持下钳口的刚性结构完整性

POWER Series

GRS 和 GLS 应用

- ▶ 废料处理
- ▶ 拆除
- ▶ 建造和拆除处理
- ▶ 混凝土回收

硬臂和安装垫 | 每台 GRS 和 GLS 标配



型号	重量*	钳口开口**	钳口深度	挖掘机重量
	(千克)	(毫米)	(毫米)	(公吨)
GRS 70	2,766	660	686	29 - 36
GRS 90	3,047	762	762	36 - 50

*重量包括安装支架和硬臂。

**钳口开口随挖掘机安装位置而略有不同。

Genesis 连杆属具与快速接头不兼容。有关更多信息, 请联系 Genesis。

型号	重量*	钳口开口**	钳口深度	挖掘机重量
	(千克)	(毫米)	(毫米)	(公吨)
GLS 50	1,860	533	533	18 - 27
GLS 70	2,130	610	610	27 - 36
GLS 90	2,410	686	686	36 - 50

*重量包括安装支架和硬臂。

**钳口开口随挖掘机安装位置而略有不同。

Genesis 连杆属具与快速接头不兼容。有关更多信息, 请联系 Genesis。

GRX

RAZER X 多钳口拆除工具

破碎机钳口

可反转的长寿命破碎齿更换起来方便快捷，消除了堆焊

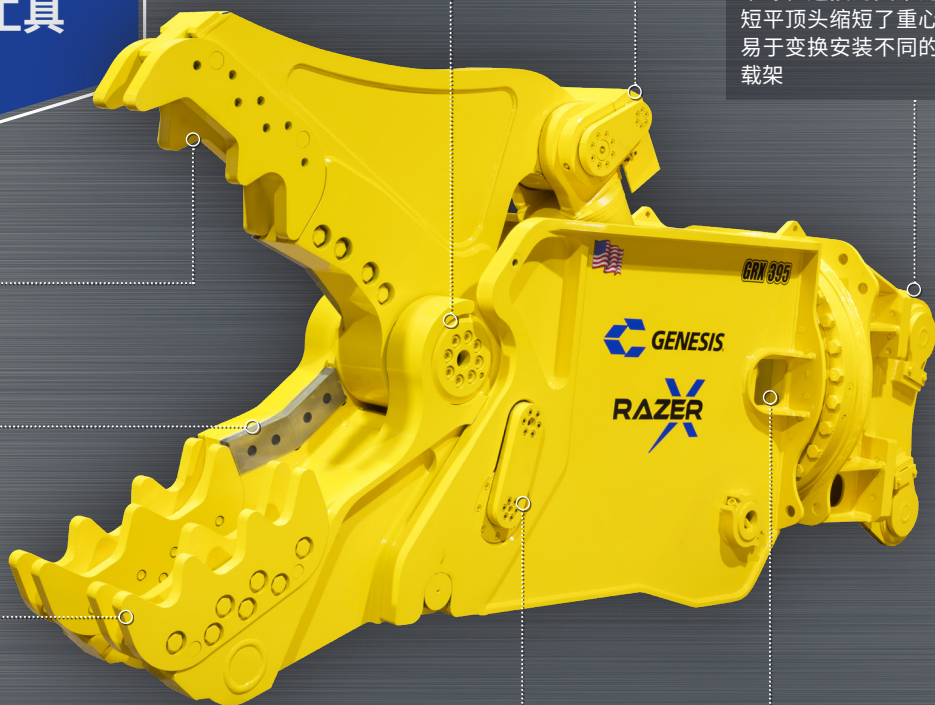
四向可转位切割刀片具有一个顶点，可将材料更深地拖入钳口中，从而提高切割效率

易于更换的破碎齿有多种配置，可在任何应用中最大限度地提高性能

重型枢轴设计与钳口组融为一体，可根据钳口的主要应用提供动力曲线

反向安装的液压缸可保护活塞杆免受碎屑影响

带螺栓连接的支架的较短平头缩短了重心，易于变换安装不同的承载架



2 分钟内即可完成液压销接合和拆卸以进行钳口更换，无需离开驾驶室

与标准液压系统相比，专有的再生阀可将循环时间最多缩短 33%

剪切钳

焊接、可更换、高耐磨钢犀角保护剪刀上颚前部，减少了维护工作

螺栓连接的刺尖刀片包裹了剪刀上颚的前部，最大限度地降低了损坏风险并减少了维护工作

双导向刀片长度与刺尖刀片长度匹配，使刀片可独立填隙，以适应刺尖刀片的磨损





粉碎机钳口



剪切钳台架

钳口台架专为每个钳口组而设计，可提供正确的定位以便高效地更换

加长的耐磨板有助于定位混凝土以进行处理

可转位刀片提供了两个可用刃口

可反转的长寿命破碎齿更换起来方便快捷，消除了堆焊



GRX 应用

- ▶ 混凝土回收
- ▶ 建造和拆除处理
- ▶ 桥梁拆除
- ▶ 线材
- ▶ 铜材
- ▶ 钢结构
- ▶ 拆除
- ▶ 钢筋
- ▶ 铝材

型号	钳口	重量*	钳口开口	钳口深度	工作半径**	最小挖掘机重量
		(千克)	(毫米)	(毫米)		斗杆支座 (公吨)
GRX 195	破碎机	2,495	762	762	2,667	20
	剪切机	2,359	457	457		
	粉碎机	2,495	737	660		
GRX 295	破碎机	3,221	965	813	2,845	30
	剪切机	3,130	508	508		
	粉碎机	3,311	965	762		
GRX 395	破碎机	4,876	1,143	1,067	3,200	41
	剪切机	4,763	610	648		
	粉碎机	4,990	1,143	914		



*重量包括用于连接到挖掘机上的安装支架。

**距离是从属具安装枢轴（动臂或斗杆）向前测量的。

LXP[®]

LOGIX 处理机

获得专利的枢轴系统可根据钳口的主要应用提供动力曲线：

- 在剪切钳穿孔时提供峰值动力
- 在破碎机和粉碎机钳口全开时提供峰值动力

每个钳口的枢轴组都保持完整，允许使用压入配合设计，使产品更坚固、更耐用

反向安装的液压缸可保护活塞杆免受碎屑影响

与标准液压系统相比，专有的再生阀可将循环时间最多缩短 33%

剪切钳

获得专利的使用螺栓连接的刺尖刀片可在几分钟内更换，无需打磨或焊接

四向可转位导向刀片、旋转刀片和主刀片提供四个可用的切削刃

独有的双导向刀片系统可适应刀尖处的热膨胀，同时主切割刀片通过的地方保持更严格的公差（仅限 300 - 800 型号）



封闭式结构增加了强度和刚度，同时保护液压缸

重型枢轴设计采用凹陷的盖，具有结构强度和长期耐用性

使用耦合器式连接系统、液压激活锁销、保持完整的钳口以及每个钳口组都配有的一个台架，15 分钟内即可更换钳口 - 安全、方便、快捷



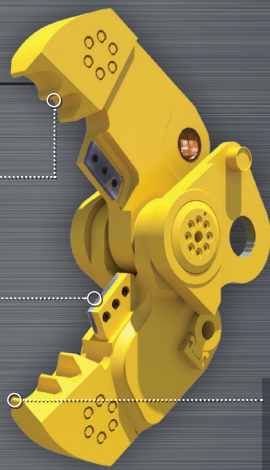
钳口台架

- LXP 200 和 300：308 千克
- LXP 400 和 500：354 千克
- LXP 800：499 千克

破碎机钳口 200-500

钳齿易于更换，并能充分保护母材，无需堆焊和表面硬化（仅限 200-500 型号）

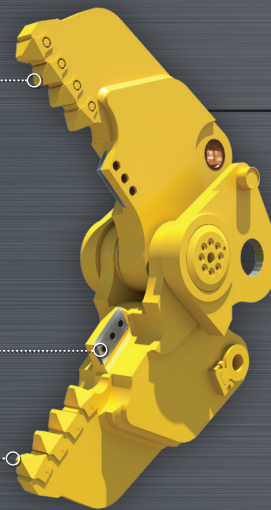
可转位刀片提供了两个可用的切削刃



螺栓连接的钳齿和刀片减少了维护工作和停机时间（仅限 800 型号）

可转位刀片提供了两个可用的切削刃

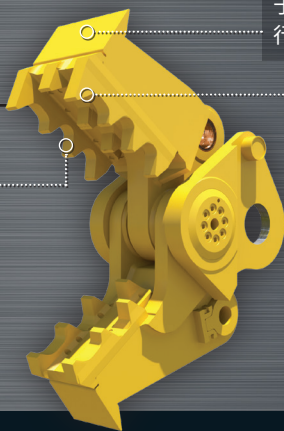
破碎机齿尖可以集中力以提高碎裂厚重混凝土的能力



破碎机钳口 800

粉碎机钳口 200-500

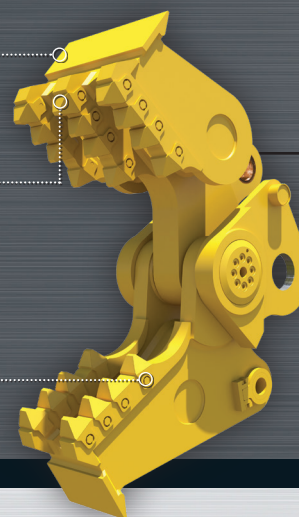
螺栓连接的齿床具有完全可更换的破碎面，无需焊接（仅限 200-500 型号）



加长的耐磨板有助于定位混凝土以进行处理

齿尖可集中力以提高碎裂厚重混凝土的能力

螺栓连接的钳齿减少了维护工作和停机时间（仅限 800 型号）



粉碎机钳口 800

LXP® 应用

剪切钳

- ▶ 拆除
- ▶ 桥梁拆除
- ▶ 钢结构
- ▶ 钢筋
- ▶ 线材
- ▶ 铝材
- ▶ 铜材

破碎机钳口

- ▶ 混凝土回收
- ▶ 建造和拆除处理
- ▶ 钢筋
- ▶ 拆除

粉碎机钳口

- ▶ 拆除
- ▶ 混凝土回收
- ▶ 建造和拆除处理
- ▶ 钢筋

型号		重量*	钳口开口	钳口深度	工作半径**	最小挖掘机重量	
		(千克)	(毫米)	(毫米)	(毫米)	动臂支座 (公吨)	斗杆支座 (公吨)
LXP 200	剪切机	2,436	432	483	2,438	9	20
	粉碎机	2,572	737	610			
	破碎机	2,563	965	711			
LXP 300	剪切机	3,447	559	610	2,591	20	32
	粉碎机	3,298	889	660			
	破碎机	3,429	1,092	762			
LXP 400	剪切机	5,019	610	686	2,896	27	45
	粉碎机	5,105	965	762			
	破碎机	5,055	1,194	851			
LXP 500	剪切机	5,854	686	711	3,023	32	54
	粉碎机	5,536	1,092	787			
	破碎机	5,767	1,295	876			
LXP 800	剪切机	7,938	1,016	889	3,556	41	68
	粉碎机	8,038	1,549	991			
	破碎机	7,983	1,803	1,270			

*重量包括用于连接到挖掘机上的安装支架。

**距离是从属具安装枢轴（动臂或斗杆）向前测量的。



GDT

RAZER 拆除工具

液压缸是反向安装的，以免受碎屑影响

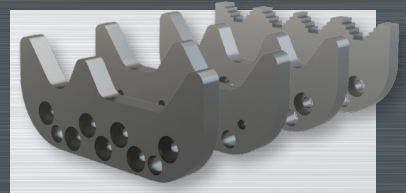
带螺栓连接的支架的较短平顶头缩短了重心，同时易于变换安装不同的承载架

可反转的长寿命破碎齿更换起来方便快捷，消除了堆焊

四向可转位切割刀片具有一个顶点，可将材料更深地拖入钳口中，从而提高切割效率

开口式下钳口可让被处理的材料轻松通过，防止卡塞

易于更换的破碎齿有多种配置，可在任何应用中最大限度地提高性能



GDT 应用

- ▶ 高空拆除
- ▶ 混凝土回收
- ▶ 建造和拆除处理
- ▶ 桥梁拆除
- ▶ 线材
- ▶ 铜材
- ▶ 钢结构
- ▶ 拆除
- ▶ 钢筋
- ▶ 铝材

型号	重量* (千克)	钳口开口 (毫米)	钳口深度 (毫米)	工作半径** (毫米)	最小挖掘机重量 斗杆支座 (公吨)
GDT 190	2,223	787	838	2,438	20
GDT 290	3,175	991	1,067	2,794	30
GDT 390	4,536	1,168	1,143	3,200	41
GDT 590	6,849	1,321	1,181	3,759	54
GDT 890	9,072	1,626	1,575	4,216	82

*重量包括用于连接到挖掘机上的安装支架。

**距离是从属具安装枢轴（动臂或斗杆）向前测量的。

GDR

拆除回收机



加长的上板有助于定位混凝土以进行处理

反向安装的液压缸可保护活塞杆免受碎屑影响

每台 GDR 标配 360° 旋转功能

300/400 破碎机钳口配置

焊接的钳齿和刀片槽大大提高了维护钳口的能力，延长了 GDR 的使用寿命

可转位刀片提供了两个可用的切削刃

螺栓连接的钳齿和刀片减少了维护时间

加长的颈有助于定位混凝土以进行处理

重型枢轴设计采用凹陷的端盖，具有结构强度和长期耐用性

大口径液压缸和再生阀相结合，无需增压器和复杂的液压系统

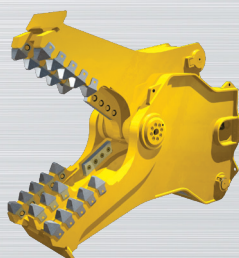
钳口配置

GDR 应用

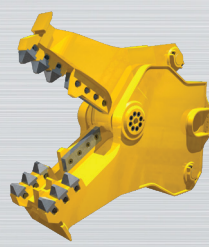
- ▶ 混凝土回收
- ▶ 桥梁拆除
- ▶ 建造和拆除处理
- ▶ 钢结构
- ▶ 拆除
- ▶ 钢筋
- ▶ 线材
- ▶ 铝材
- ▶ 铜材



粉碎机
150 和 200 型号



粉碎机
300 和 400 型号



破碎机
150 和 200 型号



剪切机
仅限 150、200 和 300 型号

型号	重量*	钳口开口	钳口深度	工作半径**	最小挖掘机重量
	(千克)	(毫米)	(毫米)	(毫米)	斗杆支座 (公吨)
GDR 150	1,565	660	635	1,930	13
GDR 200	2,495	889	813	2,311	20
GDR 300	3,583	1,092	991	2,667	32
GDR 400	4,990	1,219	1,041	2,997	45

*重量包括用于连接到挖掘机上的安装支架。

**距离是从属具安装枢轴（动臂或斗杆）向前测量的。

GCP

混凝土处理机



与标准液压系统相比，专有的再生阀可将循环时间最多缩短 33%

重型枢轴设计采用凹陷的端盖，具有结构强度和长期耐用性

独特的螺栓连接的易损件可快速将钢筋与混凝土分离

一体式螺栓连接的齿床和底部耐磨垫可保护母材，更换方便快捷，并可最大限度地减少堆焊和表面硬化

钳口开口很大，可轻松粉碎厚混凝土

螺栓连接的钢筋切割刀片和焊接的刀片槽易于更换，减少了维护工作

GCP 应用

- ▶ 混凝土回收
- ▶ 拆除

型号	重量* (千克)	钳口开口 (毫米)	钳口深度 (毫米)	钳口宽度 (毫米)	工作半径** (毫米)	最小挖掘机重量 斗杆支座 (公吨)
GCP 410	2,109	864	737	508	2,057	20
GCP 410R	3,016	864	737	508	2,362	25
GCP 610	4,695	1,245	1,016	762	2,642	34
GCP 610R	5,239	1,245	1,016	762	2,946	43

*重量包括用于连接到挖掘机上的安装支架。

**距离是从属具安装枢轴（动臂或斗杆）向前测量的。

GCC

混凝土破碎机

通用枢轴组和销钉固定点可通过一条硬臂与 GCC 配合使用 - 安装垫保持在原位

带外罩的重型枢轴设计具有结构强度和长期耐用性

刀片轮廓可集中力，实现最佳的混凝土处理和钢筋切割

螺栓连接的易损件可以旋转，最大限度地延长刀片寿命，减少停机时间

加长的颚刀片有助于定位混凝土以进行处理



POWER Series

硬臂和安装垫 | 每台 GCC 标配



GCC 应用

- ▶ 废料处理
- ▶ 拆除
- ▶ 建造和拆除处理
- ▶ 混凝土回收

型号	重量*	钳口开口**	挖掘机重量
	(千克)	(毫米)	(公吨)
GCC 50	1,996	737	18 - 27
GCC 70	2,263	813	27 - 36
GCC 90	2,345	914	36 - 50

*重量包括安装支架和硬臂。

**钳口开口随挖掘机安装位置而略有不同。

Genesis 连杆属具与快速接头不兼容。有关更多信息，请联系 Genesis。

GMP D

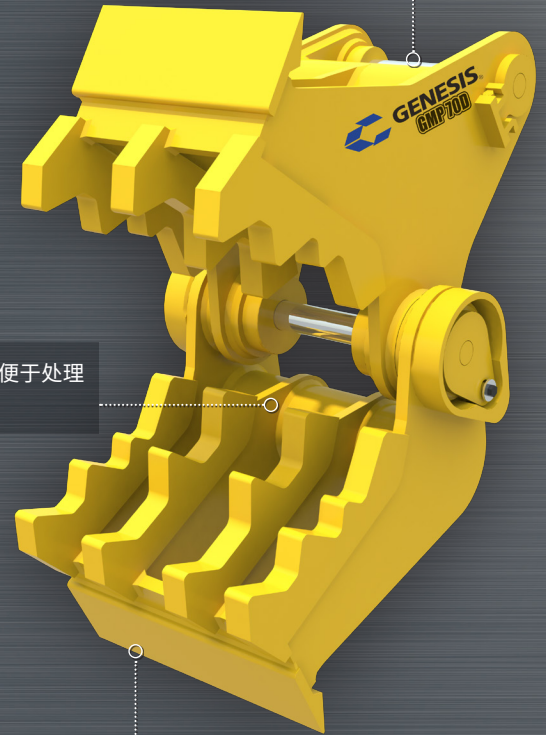
机械粉碎机 D 系列

GMP 50D/70D

焊接的钳齿钳口配置

焊接的钳齿可就地重新
装配，延长使用寿命

加长的连杆销位置提
供了最佳动力



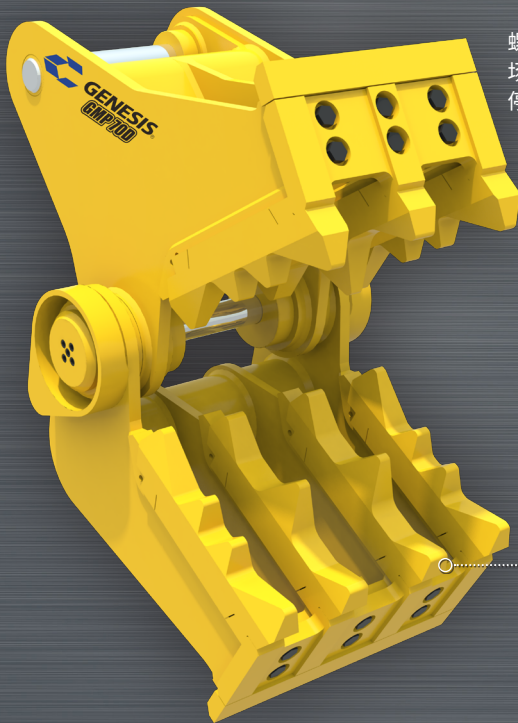
贯穿式钳口设计便于处理
材料并防止卡塞

加长的颚刀片有助于
定位混凝土以进行处理

GMP 50D/70D

螺栓连接的钳齿 钳口配置

螺栓连接的钳齿易于现
场更换，最大限度减少
停机时间，并可前后旋
转以延长使用寿命



所有钳齿都伸出颚
外，以保护母材免受
磨损和磨蚀

型号	重量*	钳口开 口**	钳口深 度	移动钳 口宽度	固定钳 口宽度	钳齿 配置	挖掘机重量 (公吨)
	(千克)	(毫米)	(毫米)	(毫米)	(毫米)		
GMP 50D	2,109	914	635	610	813	3/4	18 - 27
GMP 70D	2,291	1,016	737	673	864	4/5	27 - 36
GMP 90D	2,903	1,118	826	826	1,016	4/5	36 - 50

*重量包括安装支架和硬臂。

**钳口开口随挖掘机安装位置而略有不同。



硬臂和安装垫 | 每台 GMP D 标配

GMP D 应用

- ▶ 拆除
- ▶ 建造和拆除处理
- ▶ 混凝土回收

GHG

装卸抓斗



液压侧接头

无需箱体排油管路

强劲的液压旋转马达

易于接近以调节转速

液控单向阀可防止抓斗臂意外打开

截止阀集成在液压马达中

液压缸在开口末端带有缓冲垫

高磨损区域由耐磨的 Hardox® 制成

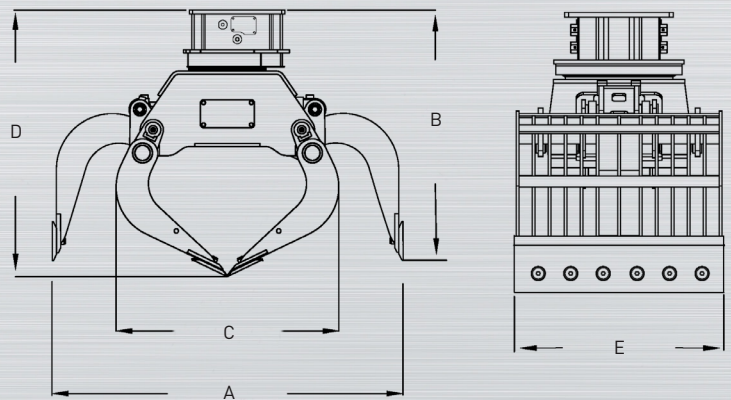
刀具硬度为 500HB

超大尺寸的主销与耐磨衬套相结合，并用 O 形环密封

易于维护

GHG 应用

- ▶ 废物装卸和回收
- ▶ 建造和拆除材料装卸与分拣
- ▶ 初步拆除



型号	图中尺寸							
	容量 (立方米)	重量 (千克)	A (毫米)	B (毫米)	C (毫米)	D (毫米)	E (毫米)	最小机器规格 (公吨)
GHG 16	0.46	875	1,854	1,245	1,219	1,372	864	10-16
GHG 20	0.5	1,230	2,057	1,295	1,321	1,448	940	14-20
GHG 25	0.6	1,450	2,159	1,321	1,321	1,499	1,118	16-26
GHG 30	0.76	1,850	2,413	1,473	1,575	1,651	1,118	18-30
GHG 40	0.9	2,050	2,413	1,473	1,575	1,651	1,372	25-40
GHG 50	1.1	2,500	2,438	1,549	1,676	1,651	1,448	35-50

Hardox® 是 SSAB 集团公司的商标。

GSG

废料抓斗

高扭矩连续 360 旋转，用于装卸大型和不均匀的负载

重型防护系统可完全保护液压缸和内部元件，易于拆卸进行内部维护检修

大口径液压缸可最大限度地提高夹紧力

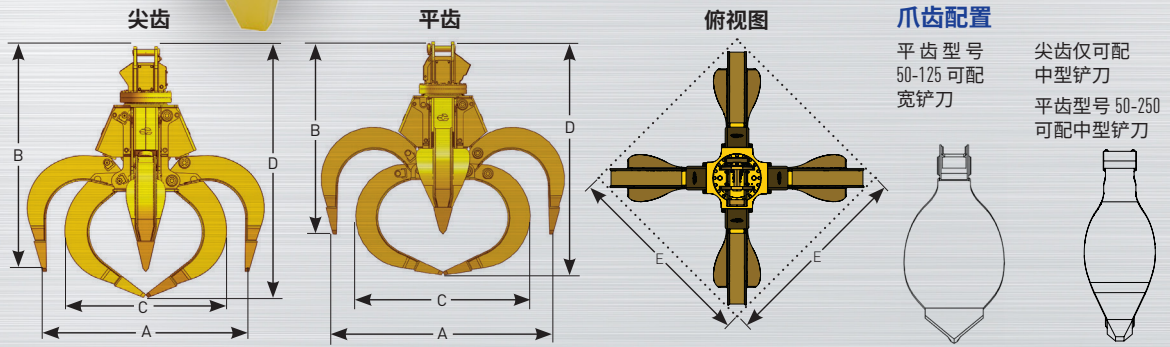
寿命长、耐磨的钢制齿尖可通过简单的周边焊方便更换

大直径硬化钢销带一体式抗剪销固定器

所有爪齿样式均采用全箱形结构，坚固耐用

GSG 应用

- ▶ 废料装卸
- ▶ 建造和拆除分拣
- ▶ 散装材料装卸



型号	容量 (立方米)	重量** (千克)	最小 机器规格 (公吨)	图中尺寸									
				A		B		C		D		E	
				钳口打开宽度 (毫米)		钳口打开高度 (毫米)		钳口闭合宽度 (毫米)		钳口闭合高度 (毫米)		区域 (毫米)	
				平齿	尖齿	平齿	尖齿	平齿	尖齿	平齿	尖齿	平齿	尖齿
GSG 50	0.4	1,383	20	***	1,626	***	2,057	***	1,321	***	2,235	***	1,524
GSG 65	0.5	1,429	20	***	1,753	***	2,108	***	1,372	***	2,311	***	1,626
GSG 75	0.6	1,474	20	1,880	1,930	***	2,159	***	1,499	2,311	2,413	***	1,778
GSG 100	0.8	1,588	22	2,007	2,032	***	2,286	***	1,727	2,362	2,540	***	1,854
GSG 100 HD*	0.8	1,950	25	1,981	2,007	1,956	2,184	1,676	1,600	2,311	2,489	1,803	1,829
GSG 125	1	1,633	22	2,261	2,184	***	2,337	***	1,803	2,489	2,565	***	2,007
GSG 125 HD*	1	2,041	27	2,159	2,184	2,007	2,235	1,803	1,702	2,413	2,591	1,956	1,981
GSG 150	1.1	2,177	30	2,311	2,261	2,057	2,388	1,905	1,829	2,540	2,743	2,032	2,057
GSG 200	1.5	2,268	40	2,438	2,413	2,083	2,438	1,981	1,930	2,616	2,845	2,134	2,184
GSG 250	1.9	2,585	45	2,743	2,667	2,134	2,540	2,184	2,159	2,769	2,997	2,388	2,413

*重型

**重量包括靴。

***有关更多信息，请联系当地的 Genesis 区域经理。

GSD

恶劣环境用抓斗



获得专利的枢轴组采用大型枢轴和轴承，经久耐用

凹陷的焊缝可防止磨损，延长抓斗寿命

可更换的爪齿尖端由耐磨的 Hardox® 钢制成

箱形爪齿结构使抓斗强度非常高、重量非常轻 - 每个爪齿都能承受挖掘机的全部挖掘力

GSD 应用

- ▶ 拆除
- ▶ 废料装卸和压实
- ▶ 碎石装卸
- ▶ 筑路和重建
- ▶ 建造和拆除分拣
- ▶ 场地清理



硬臂和安装垫 | 每台 GSD 标配



GSD 完整套件

GSD 爪齿套件



型号	重量*	容量	钳口开口**	钳口闭合	可移动钳口宽度	下钳口宽度	挖掘机重量
	(千克)	(立方米)	(毫米)	(毫米)	(毫米)	(毫米)	(公吨)
GSD 10	252	0.4 - 0.6	1,626	178	330	559	5 - 9
GSD 30	957	1.1 - 1.9	2,134	203	533	889	11 - 14
GSD 40	1,188	1.5 - 2.3	2,337	229	660	965	14 - 18
GSD 50	1,497	2.3 - 3.1	2,515	254	762	1,118	16 - 29
GSD 70	2,009	2.7 - 3.4	3,073	305	762	1,118	29 - 39
GSD 90	2,699	3.4 - 5.0	3,327	305	864	1,270	39 - 54
GSD 140	3,402	5.0 - 5.7	3,556	381	864	1,270	54 - 77
GSD 170	4,354	5.7 - 7.6	3,810	406	1,016	1,473	77 - 100
GSD 250	7,484	6.5 - 9.2	3,810	406	1,016	1,727	100 - 127

*重量包括安装支架和硬臂。

**钳口开口随挖掘机安装位置而略有不同。Hardox® 是 SSAB 集团公司的商标。

技术服务培训

规程、产品、人员

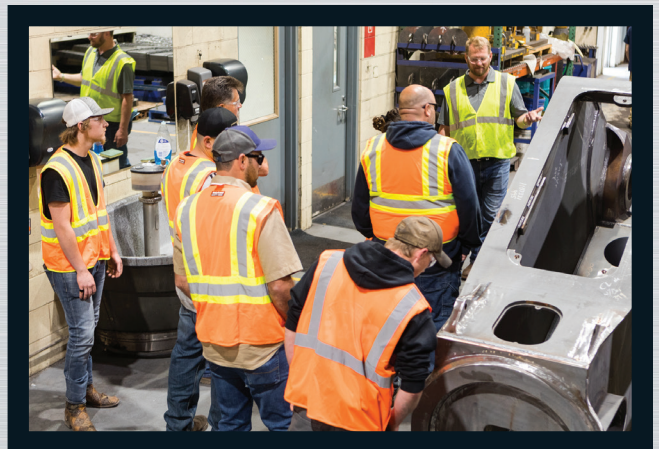
与业内精英一起培训。最大限度地提高您的工作效率和您的属具的价值。

技术服务培训专为 Genesis 客户和经销商的服务主管及技术人员而设计，为学员提供属具维护、修理和故障排除方面的建议规程。

为期两天的培训在威斯康星州的苏必利尔举行，不仅有课堂学习，还有 Genesis 工厂参观，让学员能够亲眼目睹属具的制造过程，并与制造人员见面。教学主题包括安装、操作、焊接、液压、旋转和回转。

课程一般在 4 月到 10 月举行，不收取任何费用。学员只需承担机票或地面交通费用。Genesis 将承担所有其他培训相关费用。

班级人数有限，建议尽早报名。不过，如果一家组织有很多人想参加，我们也可以上门培训。请与 Genesis 区域经理讨论和计划客户与经销商现场培训。



如需了解课程日期、报名和完整信息，请参见 genesisattachments.com/support/technical-service-training。

GENESIS OEM 零部件

只有 Genesis 易损件提供以下特性：

- ▶ 精心设计的性能
- ▶ 精准的 OEM 适配
- ▶ 更长的使用寿命

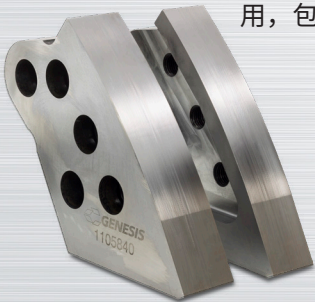


我们知道，属具是在最极端的条件下使用的，当钢切割钢或粉碎混凝土时，刀片、钳齿和其他元件都会磨损，需要更换。

为了让您保持运营，Genesis 提供刀片和钳齿的单独易损件和易损件套件的完整选择，以及液压元件、维护工具和用品。

移动式剪切机刀片和易损件套件

MAXX-NiFe Genesis 提供广泛的优质移动式剪切机刀片，适用于各种应用。Maxx-NiFe[®] 高镍刀片适用于极端负荷，使用寿命更长。标准刀片适用于典型的废料处理，锯齿状刀片适用于各种应用，包括钢筋处理和切割电缆。



拆除工具和处理机钳齿与易损件套件

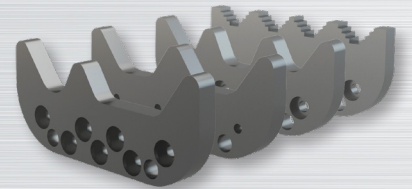
除了用于所有 Genesis 拆除和处理属具的完整易损件套件之外，我们还储备了大量单独刀片、钳齿、垫片、螺栓、螺母和垫圈。

液压系统

我们拥有用于所有 Genesis 属具的最高等级液压元件的完整库存，包括旋转接头、马达、齿轮箱、再生阀、阀芯、阀门、密封套件和软管。

维护

Genesis 拥有保持属具正常运行所需的工具和用品 - 拆除钳齿堆焊模板、Genrod 和 Genwire 焊接用品、扭矩扳手、扭矩倍增器、套筒、GLG-2[®] 极压润滑脂、研磨机和其他手工工具。



重建服务

维修、修复、重建

Genesis 提供完整的翻新、维修和修复服务，可延长属具的使用寿命，提高您的投资回报率。

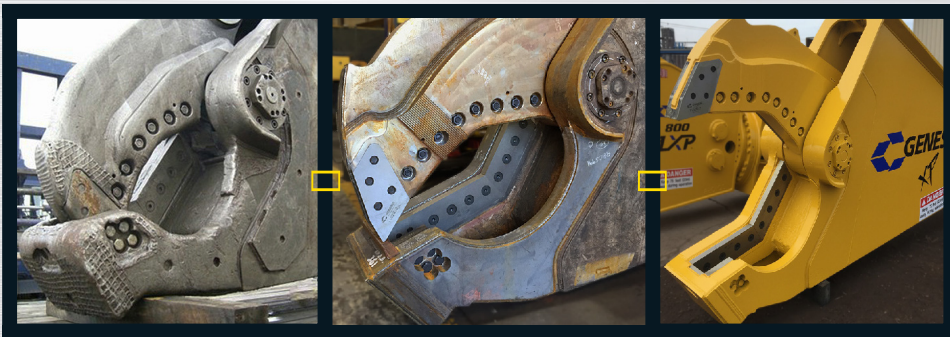


延长属具的使用寿命

当没有必要甚至不可能购买新属具时，可求助于 Genesis 重建服务。我们将延长您已磨损的属具的使用寿命，使其恢复到出厂规格。

Genesis 已经快速维修和重建了数百套属具。每套重建的 Genesis 属具都享有六个月的全面保修。

有关更多的重建服务信息，请联系您的 Genesis 区域经理，或访问 genesisattachments.com



重建组件包括：

- ▶ 剪刀上颚和剪刀下颚
- ▶ 主轴
- ▶ 液压缸
- ▶ 支架
- ▶ 不再支撑刀片的母材
- ▶ 不再平行的剪刀上下颚刀刃

剪切钳装甲®

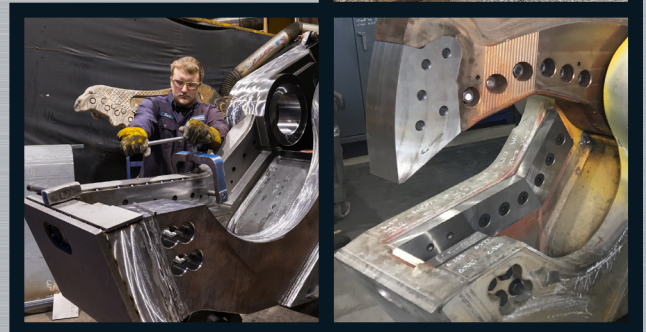
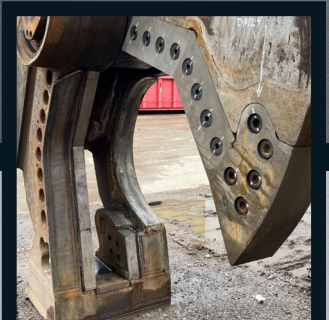
坚固、耐用、可靠



受到 Genesis 剪切钳装甲® 和抓斗钳装甲保护的属具不仅能提高生产力、正常运行时间和价值，而且还远远超越正常磨损周期。钳口装甲耐磨系统由我们专有的

GenGuard 钢材制成，可保持结构完整性，减少堆焊和表面硬化停机时间。

- ▶ 减少停机时间和焊接维护费用
- ▶ 几乎消除了堆焊和表面硬化
- ▶ 不影响剪切刀片的安装
- ▶ 可用于新的和现有的属具



制造

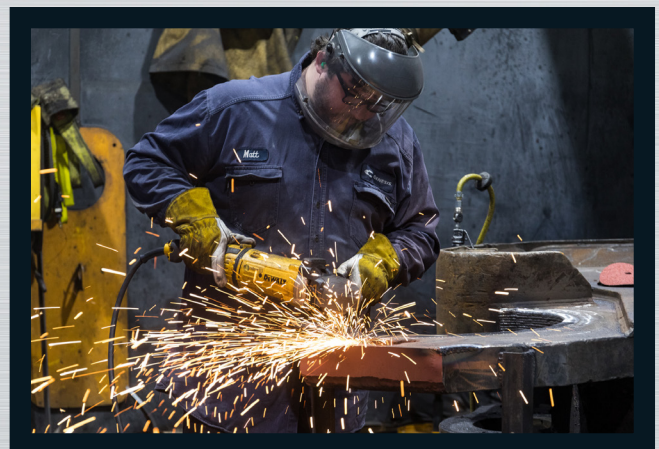
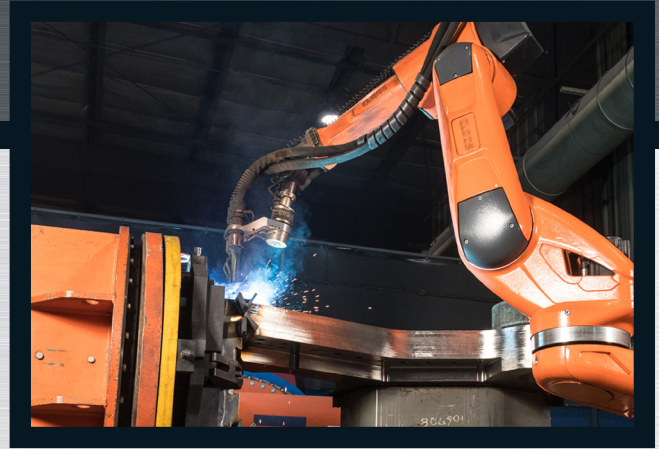
我们的性能承诺背后的人才和技术

要制造出行业领先的属具，使其能够经受住拆除、废料处理和材料装卸应用中的日常苛刻条件，不仅需要最坚固的材料和部件，而且还需要高技能的人才和最新的制造技术。

Genesis 的工程师、焊工、机械师和装配工拥有多年的属具制造经验，并努力只生产最高质量的剪切机、处理机和抓斗。

我们在自动化、机械加工和焊接设备以及工厂升级方面的投资有助于提高精度和效率，并促进持续改进。

得益于我们的人才和技术，Genesis 属具成为了行业翘楚，旨在经年累月地提高客户的生产力和盈利能力。这就是我们对性能的承诺。



大多数 Genesis 属具都享有 12 个月、1,500 小时（以先到者为准）的保修服务。

Genesis 保留不断改进产品以积极提高性能的权利。

专利：genesisattachments.com/products/patents

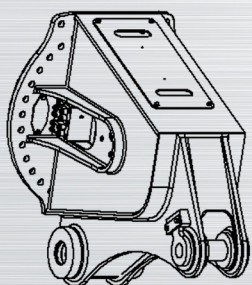
多机安装

支架和旋转器安装位置

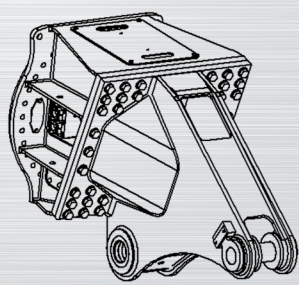


Genesis 提供各种安装支架，以满足您的应用需求。所有安装支架均可按照 OEM 规格、多机和/或运输配置进行制造。

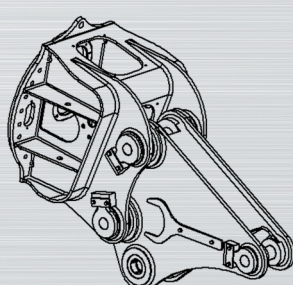
第二构件



标准

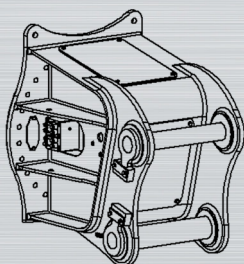


平顶

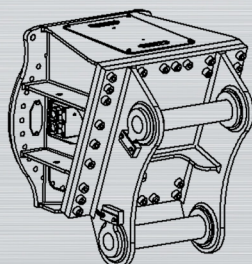


支架适配器
与第三构件标准支架配合使用

第三构件



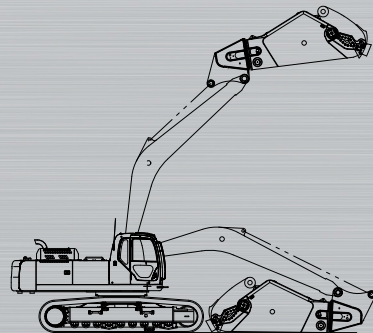
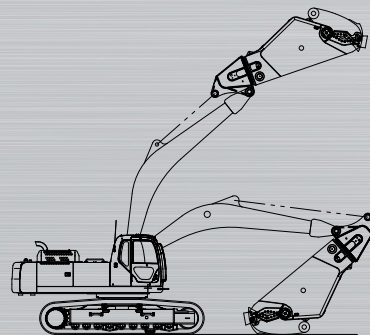
标准



平顶

第二构件标准与运输配置

运输支架的设计便于移动或维护，无需拆下斗杆液压缸。有关更多信息，请咨询 Genesis 区域经理。



查找当地 GENESIS 经销商

访问 GENESISATTACHMENTS.COM 上的经销商定位器

US Dealers

54880 **FIND**

Genesis World Headquarters
1000 Genesis Drive
Superior, WI 54880
United States
genesisattachments.com
888-743-2748

Regional Sales Managers **▼** International Dealers **▶**

Genesis Attachments

1000 Genesis Drive
Superior, WI 54880 USA

免费电话: 888-SHEAR-IT

(888-743-2748)

电话: 715.395.5252

info@genesisattachments.com

欧洲/非洲/中东

Genesis GmbH
Teramostrasse 23
87700 Memmingen, Germany

电话: +49 83 31 9 25 98 0

传真: +49 83 31 9 25 98 80

genesis-europe.com

info@genesis-europe.com

亚太地区代表处

24 Upper Serangoon View #12-28
Singapore 534205

电话: +65 9673 9730

tchoo@genesisattachments.com



Genesis 产品目录由 Genesis Attachments, 1000 Genesis Drive, Superior, WI 54880 发布。只有事先获得 Genesis 市场部的批准, 并注明出处, 方可复制或复印本资料的摘录。Genesis 的政策是不断开发和改进产品。公司保留更改产品细节和技术规格的权利, 恕不另行通知。